

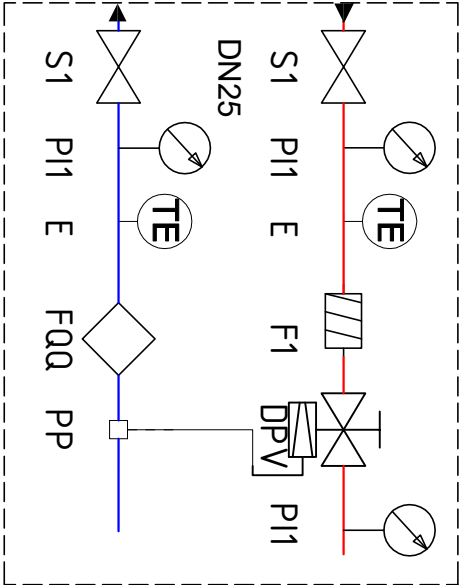
WYKAZ PRAC BUDOWLANYCH DO WYKONANIA PRZED MONTAŻEM WĘZŁA:

1. Stare tynki na stropie i ścianach pomieszczenia zastąpić nowymi tynkami cementowo-wapiennymi, o ile to możliwe wcześniej wykonać otwory dla prowadzenia instalacji.
2. Wykonać przewód wentylacji wywiewnej i nawiewnej.
3. Wykonać studnię schładzającą z wpustem piwnicznym.
4. Wykonać remont posadzki, spadek posadzki min 1 % w kierunku wpustu, podłoga i cokołlik z płytek lastrykowych.
5. Wymienić drzwi do węzła na stalowe z zamkiem patentowym otwierane na zewnątrz pod naciskiem wg projektu budowlanego budynku.
6. Wykonać jednokrotne malowanie pomieszczenia farbami wodoodpornymi, drugi raz po zakończeniu montażu urządzeń węzła

LEGENDA:

1. Kompaktowy węzeł ciepłyny o mocy 36 kW -wiszący.
2. Moduł przyłączeniowy - prefabrykowany,
3. Przyłącze sieci ciepłej z rur preizolowanych wg odrębnego opracowania - proponuje się wejść środkiem klatki schodowej w rurach osłonowych DN150, średnicę rury przewodowej w warunkach technicznych przyłączenia określone na DN25,
4. Króćce łączące węzeł ciepłyny z instalacją ogrzewczą c.o. wg odrębnego opracowania-instalacja ogrzewcza z rur stalowych łączonych przez zaciskanie.
5. Usytuowanie rozdzielnic elektrycznej węzła ze względu na brak miejsca poza węzłem.
6. Drzwi do węzła stalowe z kratką nawiewną na dole - wg projektu budowlanego budynku alternatywnie kratkę można wstawić w ścianę pomiędzy węzłem a korytarzem,
7. Wentylacja wywiewna przewodem z rur PCV Ø150, wlot pod stropem - wylot na korytarz - zabezpieczyć kratką metalową.
8. Naczynie wzbiorcze przeponowe - połączyć przewodem DN20 z przewodem powrotnym instalacji c.o.
9. Studnia schładzająca DN800, H=0,8 m

Prefabrykowany moduł przyłączeniowy - schemat



TEMAT:		Roboty budowlane związane z remontem i rewitalizacją budynku mieszkalnego wielorodzinnego przy ulicy Tadeusza Kościuszki 1 w Nowym Dworze Mazowieckim	
ADRES BUDOWY:	ul. Tadeusza Kościuszki 1 05-100 Nowy Dwór Mazowiecki działka nr ewid. 69 obręb ewid. Nr. 0031, Naz. 8-05 Nowy Dwór Mazowiecki	INWESTOR: Urząd Miejski w Nowym Dworze Mazowieckim ul. Zakroczyńska 3 05-100 Nowy Dwór Mazowiecki	
PRZEDMIOT RYSUNKU:		Nr rysunk 2	
RZUT I PRZEKRÓJ WĘZŁA CIEPŁNEGO		2	
STADIUM: PROJEKT WYKONAWCZY		Skala: 1:50	
Specjalność: Imię i nazwisko:		Podpis:	
Projektant: Instalacyjno-mgr inż. Mateusz Milewski inżynierska nr upr.: 7342/Cie-208/94			
Współpraca:			
DATA:		Nr str.:	